



# PRÉFET DE LA CORRÈZE

*Liberté  
Égalité  
Fraternité*

Direction départementale des territoires

21 mai 2025

-

Présentation aux  
élus du territoire

-

Unité géomatique et  
études territoriales



**Note d'enjeux de l'État**  
**SCoT Vézère – Auvézère**

## La planification : une compétence qui s'imbrique dans différentes échelles territoriales

*« Le territoire français est le patrimoine commun de la nation.*

*Les collectivités publiques en sont les gestionnaires et les garantes dans le cadre de leurs compétences.*

*En vue de la réalisation des objectifs définis à l'article L. 101-2, elles harmonisent leurs prévisions et leurs décisions d'utilisation de l'espace dans le respect réciproque de leur autonomie. »*

L.101-1 du Code de l'urbanisme

### Les principaux niveaux de la planification territoriale

- État →
- Régions →
- Intercommunalités infra-régionales →
- Communes / intercommunalité →

### Les principaux documents de la planification territoriale

- Les lois
- Le Schéma régional d'aménagement et de développement durable et d'égalité des territoires – SRADDET
- Schéma de cohérence territoriale – SCoT
- Plan local d'urbanisme – PLU / PLUi

## La note d'enjeux de l'État :

*« A la demande du groupement de communes compétent, l'autorité administrative compétente de l'État lui transmet une note d'enjeux qui fait état des politiques à mettre en œuvre sur le territoire concerné par le document d'urbanisme dont il est l'auteur. Elle synthétise, en particulier, les enjeux à traduire dans le document d'urbanisme [...] »*

L.132-4-1 du Code de l'urbanisme

1°) Établit un diagnostic par l'analyse du territoire des services métiers de la DDT (expertise + sortie terrain en Août et Septembre 2024)

2°) A la lumière du diagnostic effectué, identifie les enjeux prioritaires

# Diagnostic du territoire du SCoT

**Diagnostic du  
territoire du  
SCoT**

**- Enjeux -**

**Développer un  
réseau de  
transport  
cohérent**

**- Enjeux -**

**Préserver les  
paysages et  
l'environnement  
par une politique  
du bâti ambitieuse**

**- Enjeux -**

**Conforter les  
spécificités du  
territoire en  
prenant en  
compte les  
changements  
globaux liés au  
dérèglement  
climatique et aux  
attentes  
sociétales**

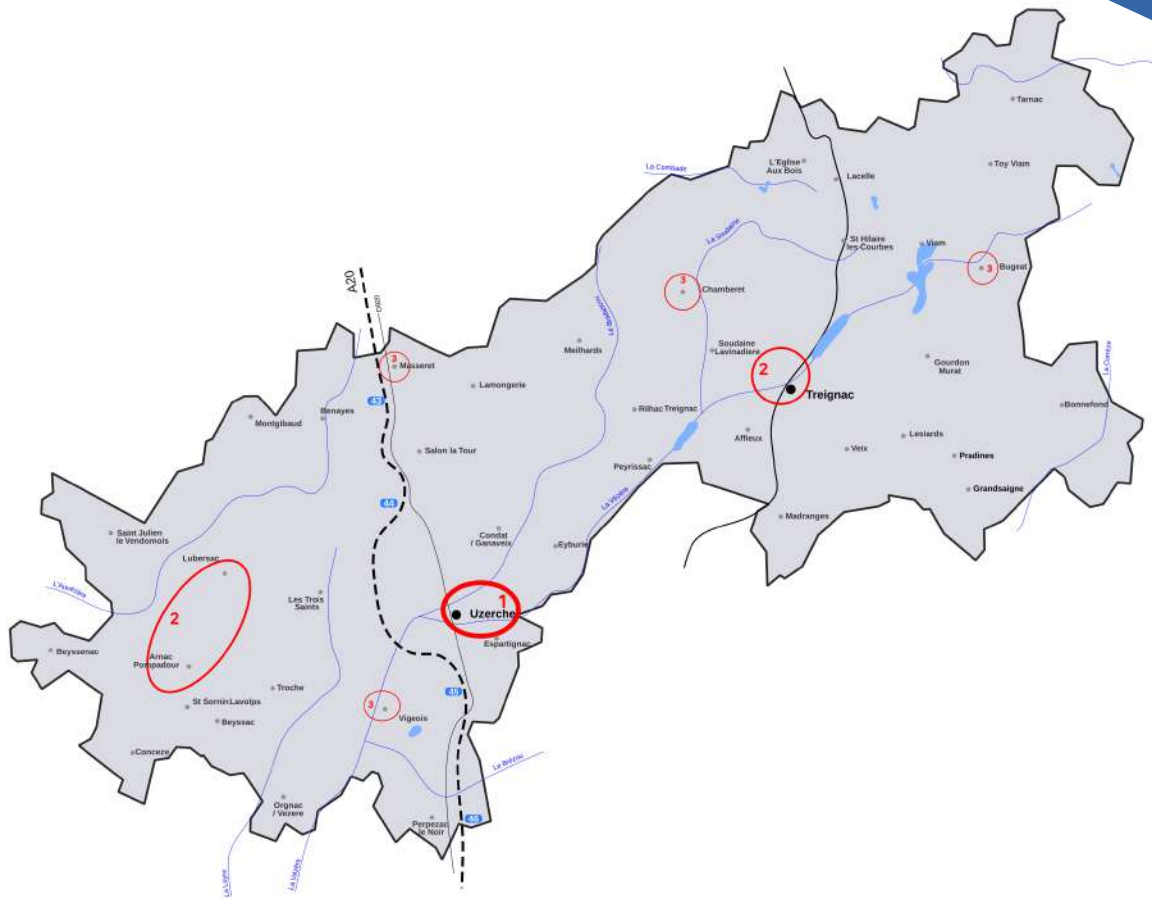
**- Enjeux -**

**Améliorer la mise  
en valeur du  
patrimoine naturel  
et bâti pour  
développer le  
tourisme et  
l'attractivité du  
territoire**

# Diagnostic du territoire du SCoT

Une armature urbaine cohérente....

- **1 pôle principal** : Uzerche
- **2 pôles secondaires** : Treignac et Lubersac/Arnac-Pompadour
- **4 pôles tertiaires** : Bugeat, Chamberet, Masseret, Vigieois
- **Un maillage villageois**



Une armature urbaine cohérente...

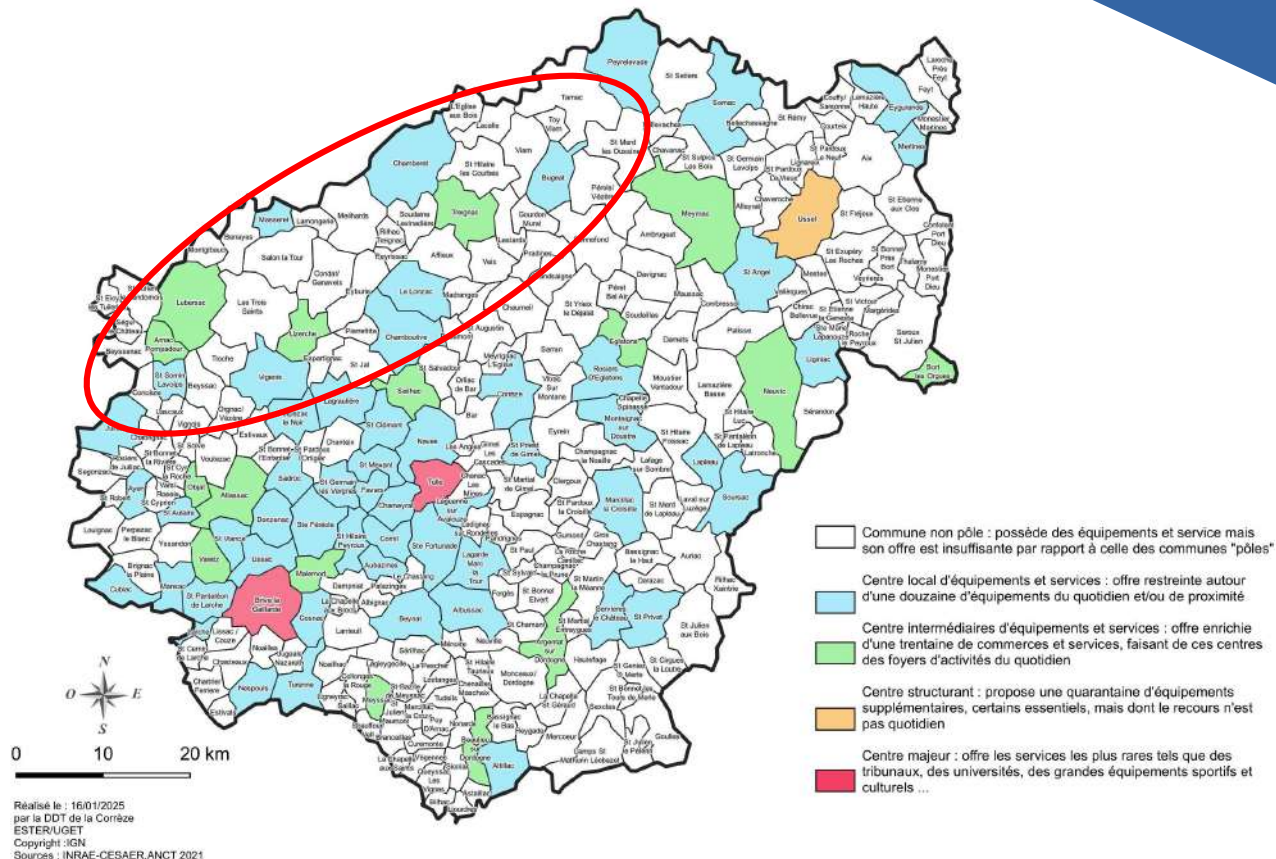
- 1 pôle principal : Uzerche

- 2 pôles secondaires : Treignac et  
Lubersac/Arnac-Pompadour

- 4 pôles tertiaires : Bugeat, Chamberet,  
Masseret, Vigeois

- Un maillage villageois

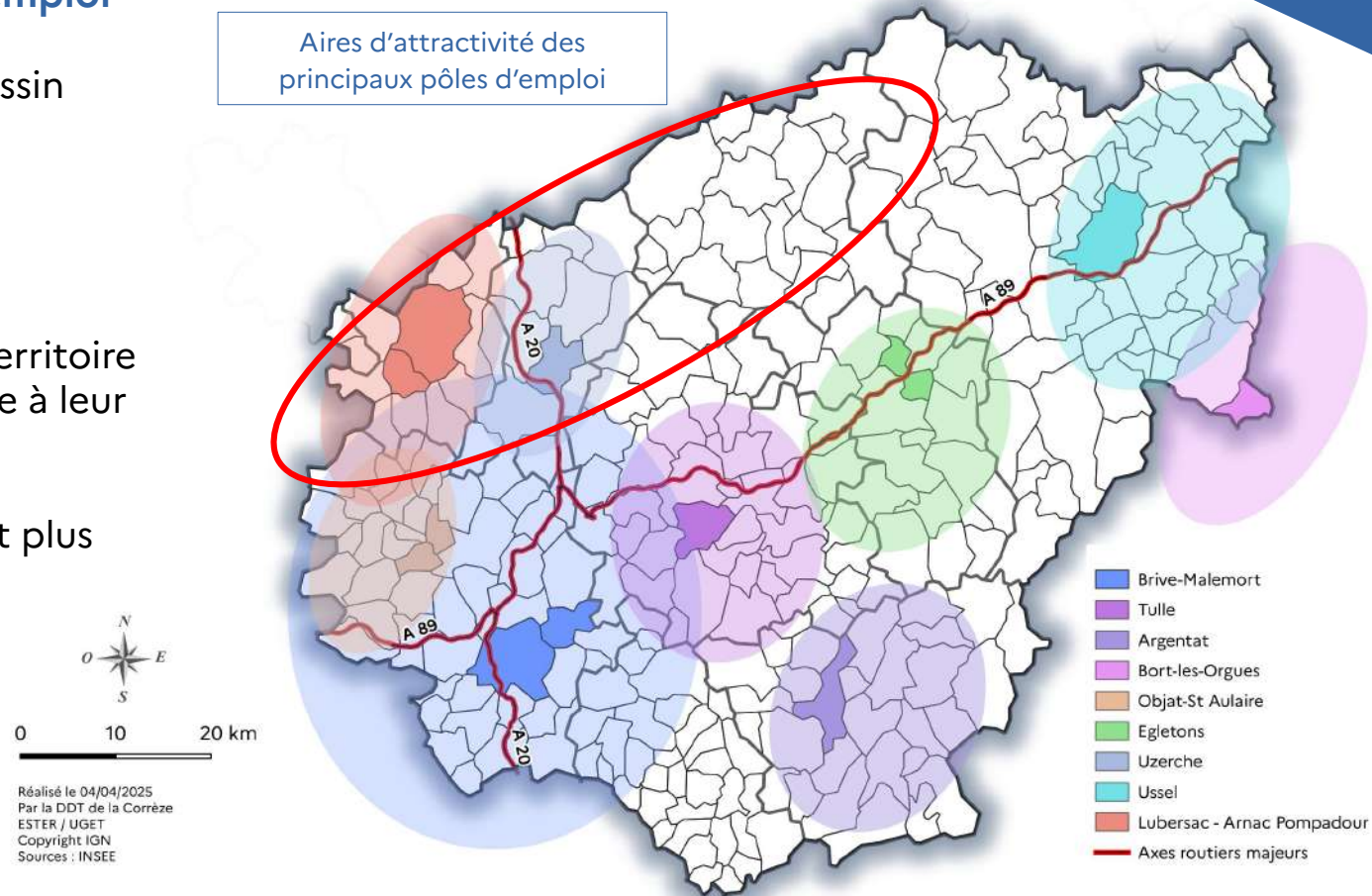
... mais sans pôle structurant, ce qui  
implique une mobilité importante de la  
part des actifs





## Un territoire qui profite d'une position stratégique entre deux grands bassins d'emploi

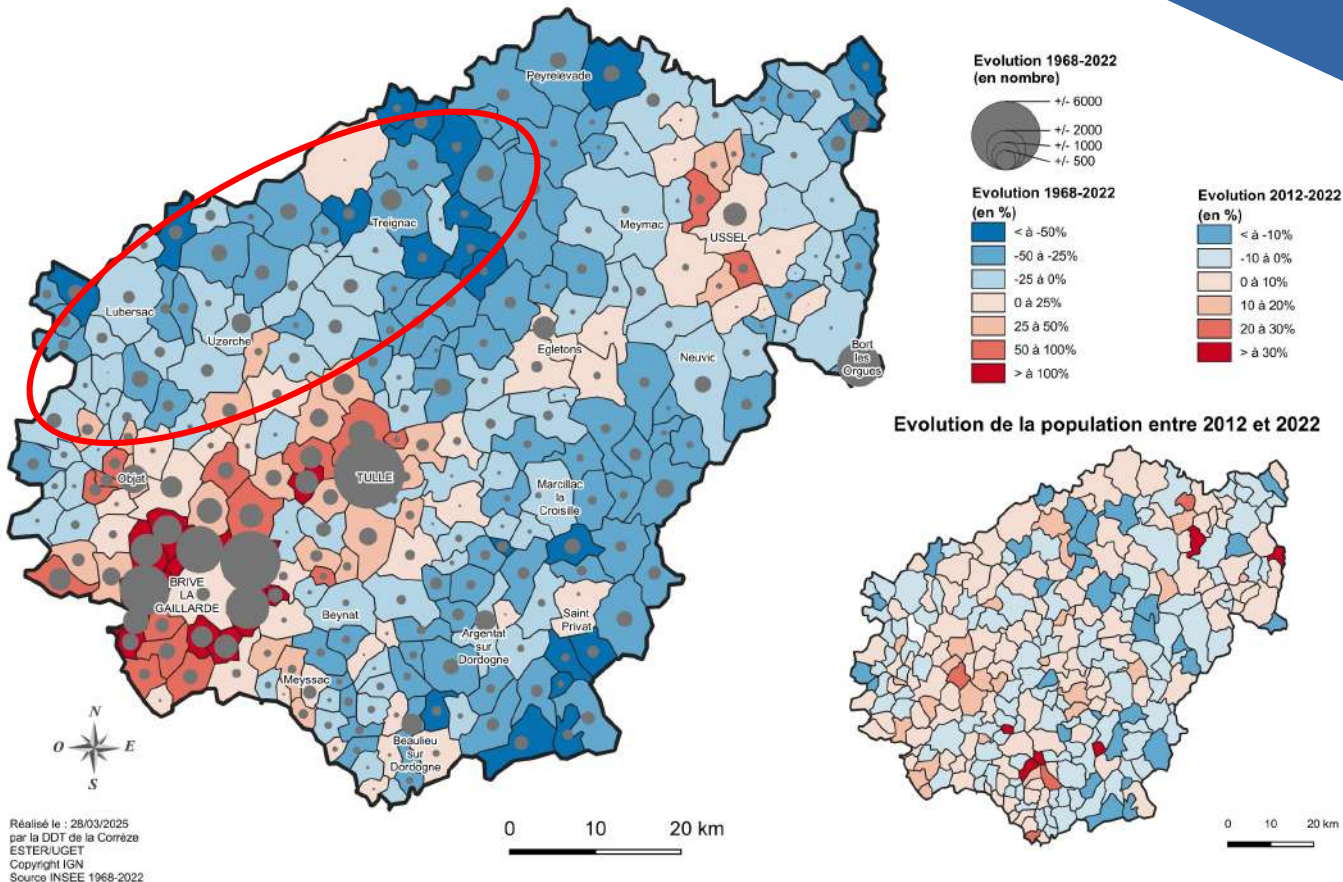
- L'ouest sous l'influence du bassin d'emploi de Brive et Limoges
- L'axe A20 qui structure les déplacement domicile-travail
- Deux pôles d'emplois sur le territoire dont l'attractivité est restreinte à leur EPCI
- L'est dans un fonctionnement plus autonome mais plus isolé



# Un territoire marqué par une forte déprise démographique structurelle et persistante

- Chute démographique qui s'observe partout (sauf sud CCPU)

Evolution de la population entre 1968 et 2022



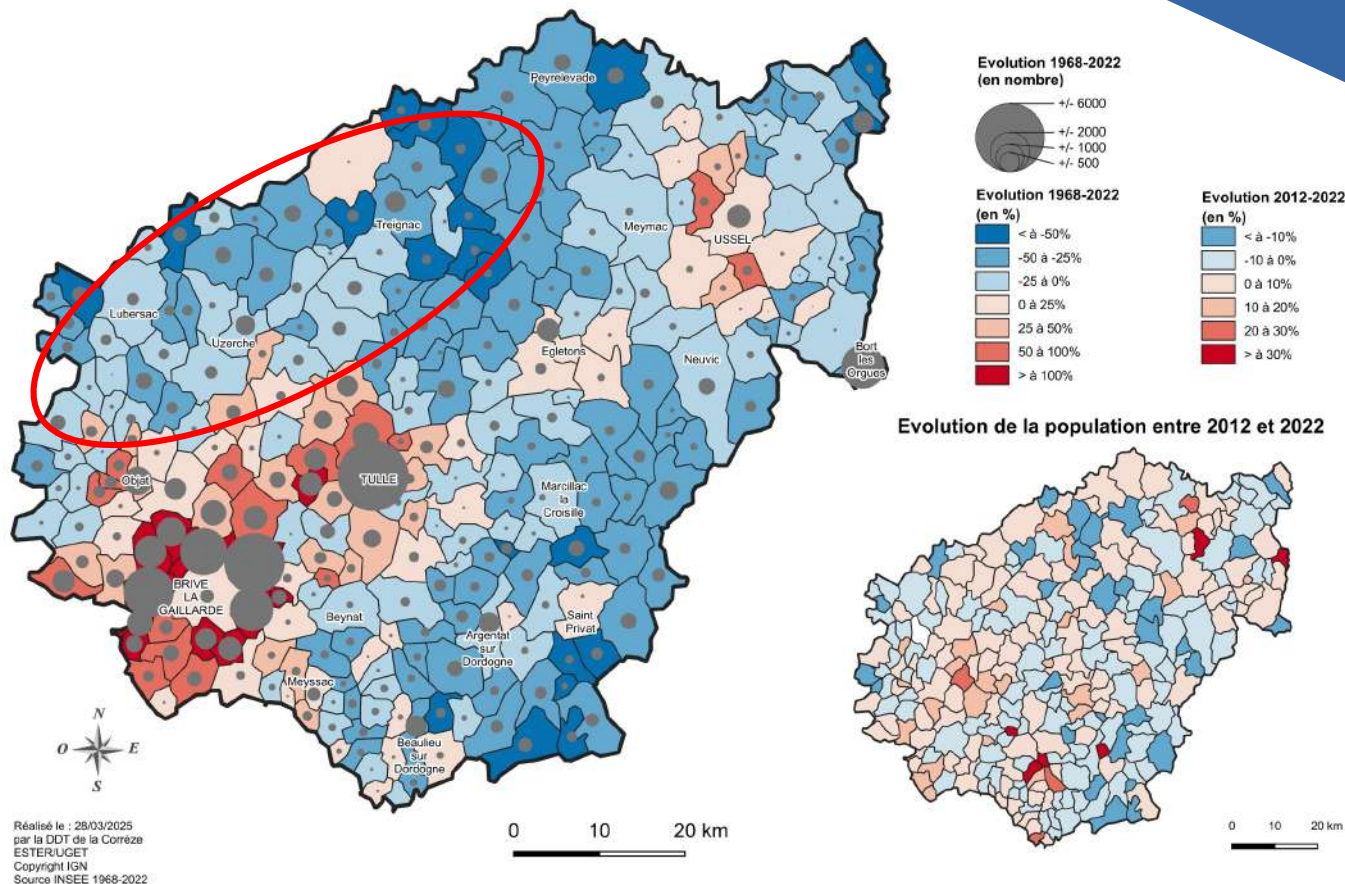
# Un territoire marqué par une forte déprise démographique structurelle et persistante

Evolution de la population entre 1968 et 2022

- Chute démographique qui s'observe partout (sauf sud CCPU)

- Des conséquences pour le territoire :

- hausse de la vacance des logements et des résidences secondaires
- Fragilité des services
- Baisse du nombre d'exploitations agricoles





# Un territoire riche d'un patrimoine naturel, architectural et paysager qui lui confère un potentiel attractif considérable

- Un patrimoine bâti souvent dissimulé ou inaccessible
- A l'est, nombreux sites naturels identifiés et préservés
- Enjeux liés à l'architecture et au patrimoine : **Note d'enjeux spécifique Architecture & Paysage**



Diagnostic du  
territoire du  
SCoT

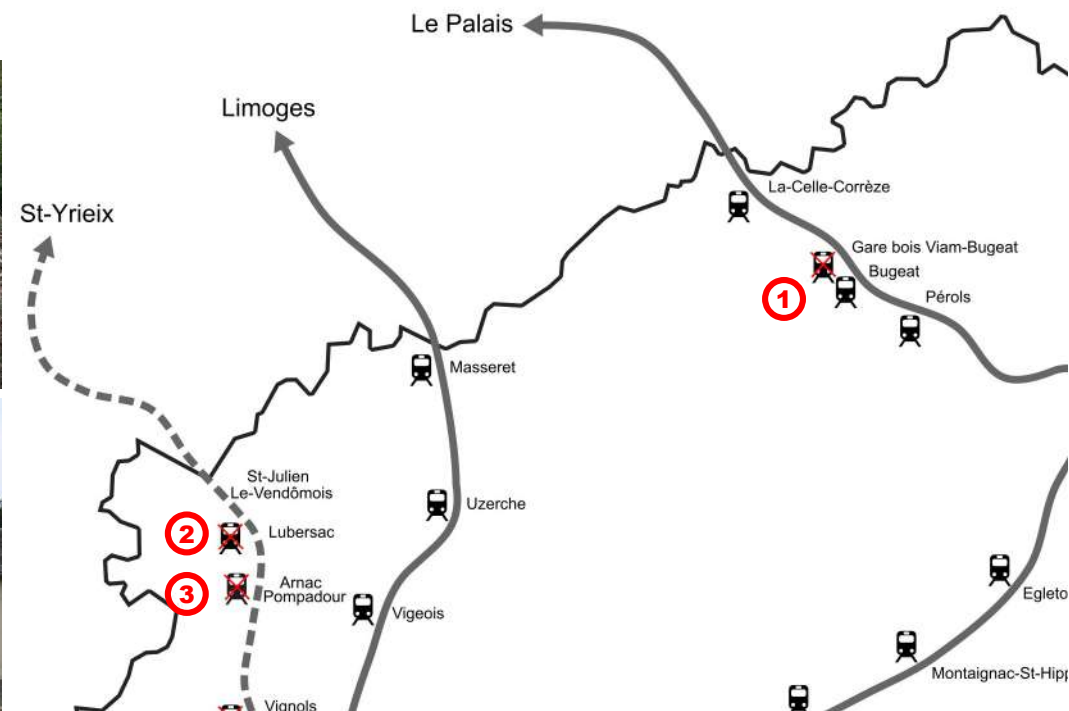
- Enjeux -

Développer un  
réseau de  
transport  
cohérent

## Réhabiliter les infrastructures de transport existantes

## Réhabiliter les infrastructures de transport existantes

**Éléments observés :** Infrastructures ferroviaires présentes mais abandonnées



## Réhabiliter les infrastructures de transport existantes

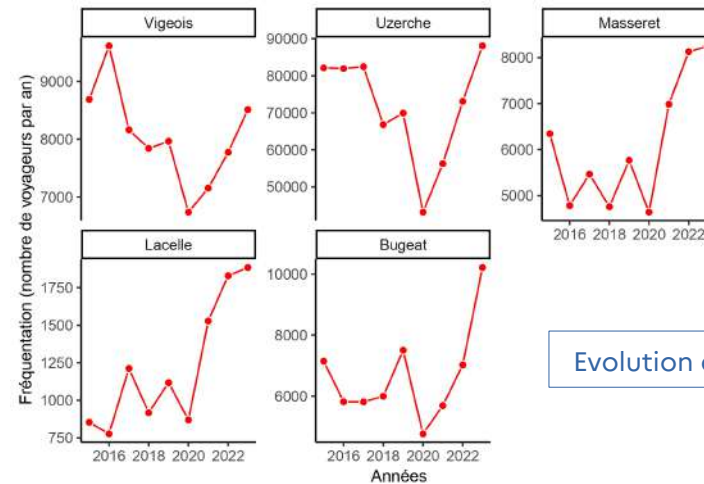
- Contexte actuel favorable à la réouverture de la ligne ferroviaire Saint-Yrieix / Objat



## Réhabiliter les infrastructures de transport existantes

- Contexte actuel favorable à la réouverture de la ligne ferroviaire Saint-Yrieix / Objat

- Utilisation préférentielle du train pour les déplacements (enjeu environnemental)
- Hausse de la fréquentation des gares depuis 2020
- CCPLP attire des actifs (nombre d'emploi sur le territoire > nombre d'actifs présents)
- Développement touristique de Arnac-Pompadour (casino) + désengorgement du centre-ville



Evolution de la fréquentation des gares entre 2013 et 2023

## Réhabiliter les infrastructures de transport existantes

### - Contexte actuel favorable à la réouverture de la ligne ferroviaire Saint-Yrieix / Objat

- Utilisation préférentielle du train pour les déplacements (enjeu environnemental)
- Hausse de la fréquentation des gares depuis 2020
- CCPLP attire des actifs (nombre d'emploi sur le territoire > nombre d'actifs présents)
- Développement touristique de Arnac-Pompadour (casino) + désengorgement du centre-ville

### - Situation similaire pour la gare-bois Viam/Bugeat

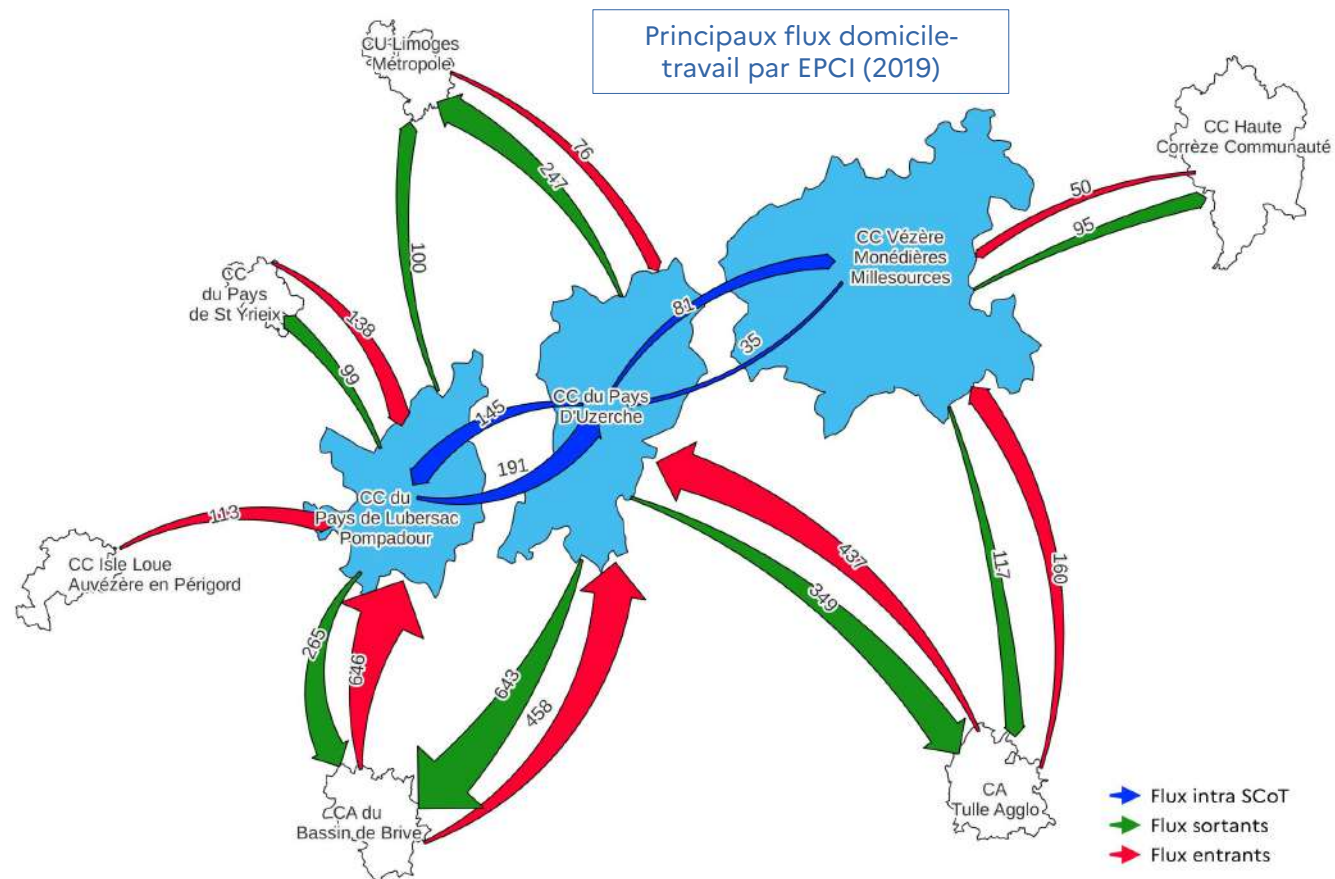
- Volonté régionale de développer le fret ferroviaire (SRADDET)
- Possibilité d'alternative au transport en camion (sources de tensions)
- Affirmer Bugeat comme un pôle nodal majeur dans le secteur du bois

## Créer un maillage entre pôles pour améliorer les connexions

## Créer un maillage entre pôles pour améliorer les connexions

### Éléments observés :

- Territoire se découpe en plusieurs aires d'attractivité
- Flux d'actifs (entrants et sortants) conséquent
- L'A20 constitue le seul axe structurant de l'ouest du SCoT



## Créer un maillage entre pôles pour améliorer les connexions

- Les connexions avec les EPCI extérieurs doivent être confortées et diversifiées

- Un seul axe structurant n'est pas suffisant
- Les gares doivent être confortées, placées au cœur des nouveaux projets d'aménagements (en finir avec le principe de la gare déconnectée du centre-bourg)
- Les réseaux de car doivent être confortés (surtout ligne 272 pour CCV2M)

## Créer un maillage entre pôles pour améliorer les connexions

- Les connexions avec les EPCI extérieurs doivent être confortées et diversifiées

- Un seul axe structurant n'est pas suffisant
- Les gares doivent être confortées, placées au cœur des nouveaux projets d'aménagements (en finir avec le principe de la gare déconnectée du centre-bourg)
- Les réseaux de car doivent être confortés (surtout ligne 272 pour CCV2M)

- Une réflexion sur la création d'un maillage interne doit être menée

- Une structuration Nord-Sud ne peut être suffisante
- Les connexions doivent répondre aux flux d'actifs actuels :
  - Nécessité de connecter Uzerche avec Lubersac
  - Nécessité de connecter Chamberet, Treignac et Bugeat
- Développer le covoiturage

## Créer un maillage entre pôles pour améliorer les connexions

- Les connexions avec les EPCI extérieurs doivent être confortées et diversifiées

- Un seul axe structurant n'est pas suffisant
- Les gares doivent être confortées, placées au cœur des nouveaux projets d'aménagements (en finir avec le principe de la gare déconnectée du centre-bourg)
- Les réseaux de car doivent être confortés (surtout ligne 272 pour CCV2M)

- Une réflexion sur la création d'un maillage interne doit être menée

- Une structuration Nord-Sud ne peut être suffisante
- Les connexions doivent répondre aux flux d'actifs actuels :
  - Nécessité de connecter Uzerche avec Lubersac
  - Nécessité de connecter Chamberet, Treignac et Bugeat
- Développer le covoiturage

- Développer un réseau de mobilités douces au sein des bourgs

**Diagnostic du  
territoire du  
SCoT**

**- Enjeux -**

**Développer un  
réseau de  
transport  
cohérent**

**- Enjeux -**

**Préserver les  
paysages et  
l'environnement  
par une politique  
du bâti ambitieuse**



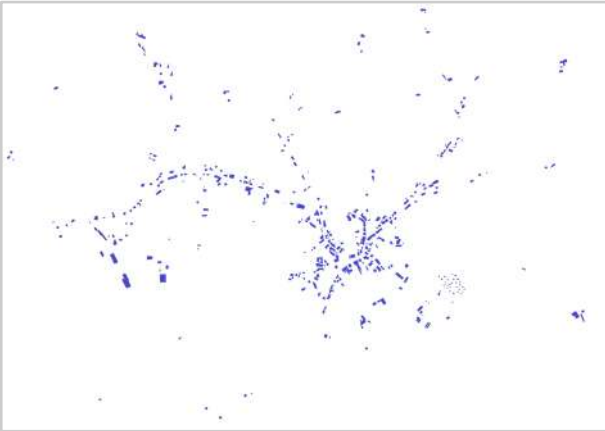
## Limiter le mitage

## Limiter le mitage

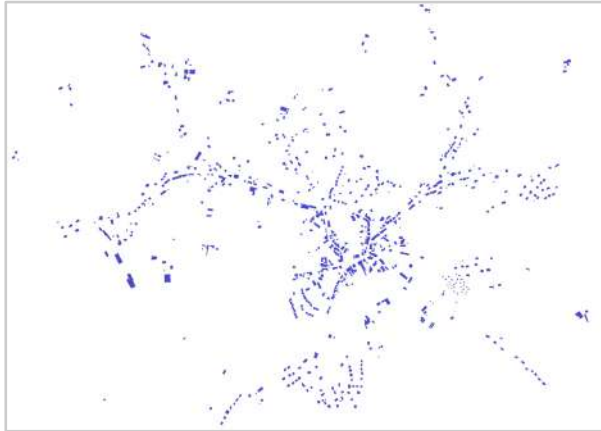
### Éléments observés :

- Rythme de consommation d'espaces NAF extrêmement rapide en Corrèze
- Paysages ouverts à l'ouest favorisent l'expansion de l'enveloppe urbaine
- Le mitage est un effet indésirable du phénomène de périurbanisation

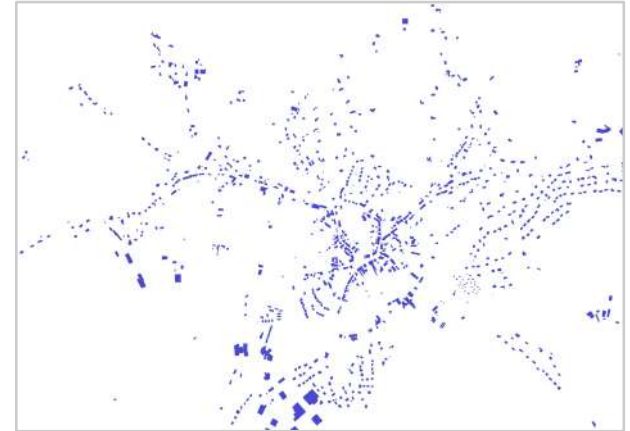
Lubersac 1960 – population : 2513



Lubersac 1980 – population : 2397



Lubersac 2018 – population : 2235



## Limiter le mitage

- Les raisons motivant la lutte contre un étalement urbain incontrôlé sont multiples

- Fragmentation des surfaces forestières et agricoles (problématique dans un secteur d'AOP)
- Augmentation du prix du foncier et perte d'exploitations agricoles
- Atteinte aux corridors écologiques
- Augmentation des coûts des services publics (AEP, électricité...)
- Incohérent dans un contexte ZAN

## Limiter le mitage

- Les raisons motivant la lutte contre un étalement urbain incontrôlé sont multiples

- Fragmentation des surfaces forestières et agricoles (problématique dans un secteur d'AOP)
- Augmentation du prix du foncier et perte d'exploitations agricoles
- Atteinte aux corridors écologiques
- Augmentation des coûts des services publics (AEP, électricité...)
- Incohérent dans un contexte ZAN

- Des moyens existent pour concilier attractivité des communes et sobriété foncière

→ **Note d'enjeux Architecture et paysage**

- Le stock de logements actuels (RP + RS + LV) par EPCI est conséquent :

- CCPLP : 1 logement pour 1,5 habitant
- CCPU : 1 logement pour 1,6 habitant
- CCV2M : 1 logement pour 1 habitant

# Lutter contre la vacance et la perte d'attractivité des bourgs à travers une stratégie territorialisée

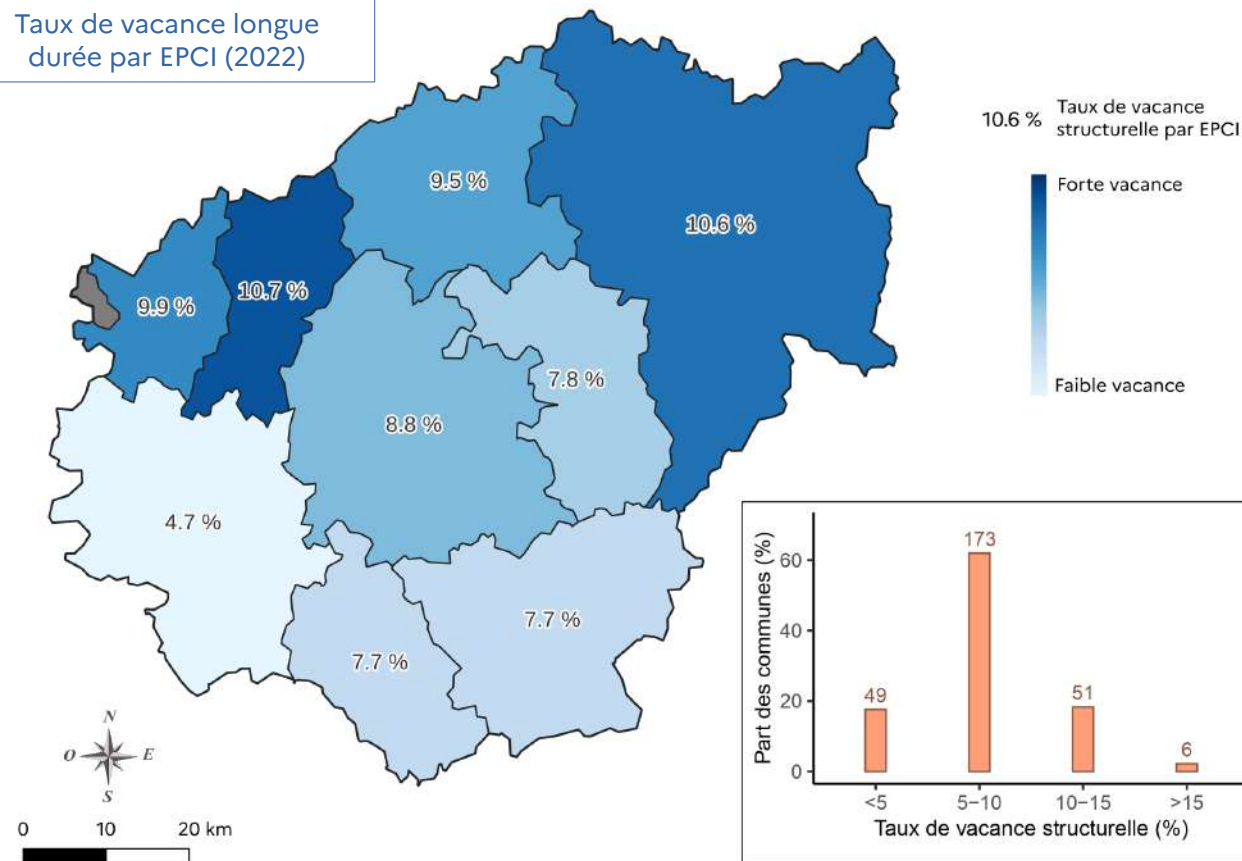
# Lutter contre la vacance et la perte d'attractivité des bourgs à travers une stratégie territorialisée

## Éléments observés :

- Plus haut taux de vacance du département
- Causes de la vacance multiples mais identifiées
  - CCPLP/CCPU : Caractéristiques du parc de logements vacants (ancienneté, taille, état)
  - CCV2M : Contexte socio-économique défavorable

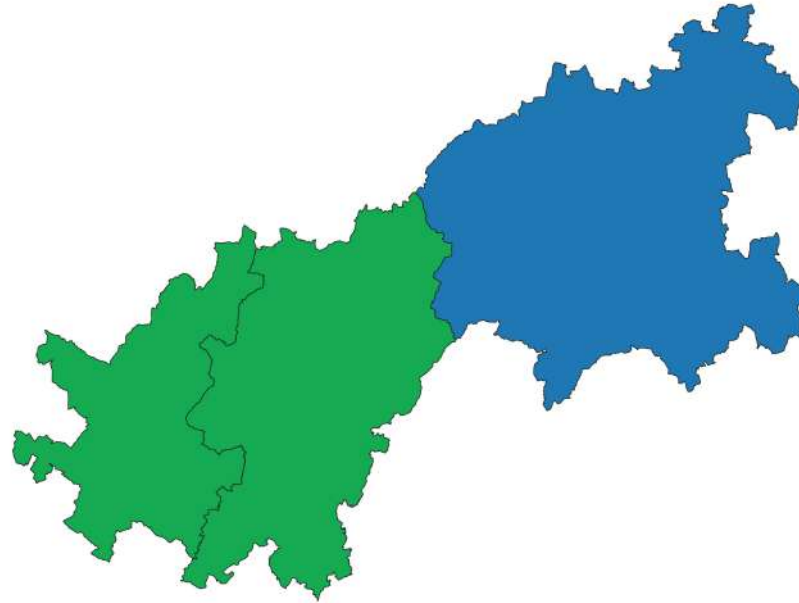


Taux de vacance longue durée par EPCI (2022)



## Lutter contre la vacance et la perte d'attractivité des bourgs à travers une stratégie territorialisée

- La stratégie de lutte contre la vacance doit être territorialisée

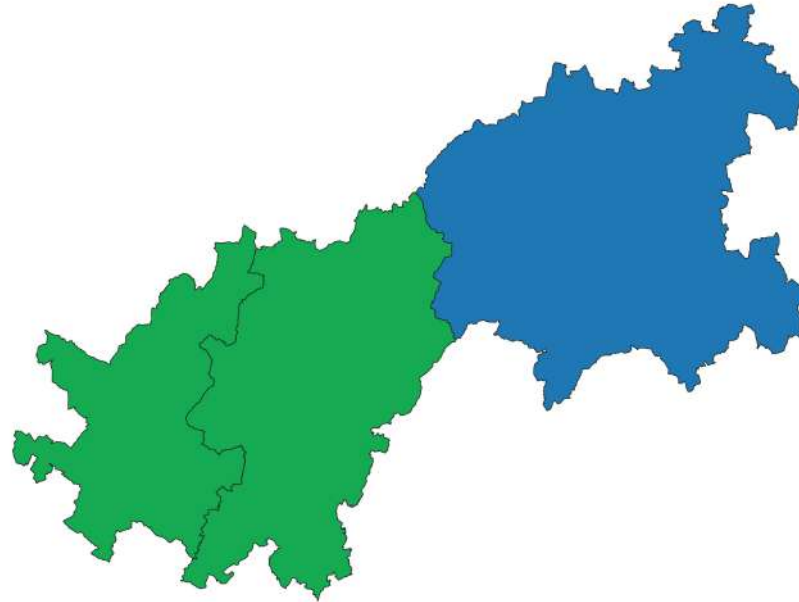


Recenser les secteurs à déconstruire ou à réhabiliter

Positionner le parc de résidences secondaires en priorité dans le parc de logements vacants

## Lutter contre la vacance et la perte d'attractivité des bourgs à travers une stratégie territorialisée

- La stratégie de lutte contre la vacance doit être territorialisée



Recenser les secteurs à déconstruire ou à réhabiliter

Positionner le parc de résidences secondaires en priorité dans le parc de logements vacants

- Enjeu spécifique aux pôles : réhabiliter les logements vacants pour créer du logement social



## Accentuer le développement des logements sociaux dans les pôles

## Accentuer le développement des logements sociaux dans les pôles

### Éléments observés :

- Diminution de la part des logements sociaux dans le parc de logements entre 2013 et 2023 pour 5 des 8 pôles
- Part des logements sociaux dans le parc de logements oscille entre 2,7 et 10,8 %



Exemple de logements sociaux à Brive

## Accentuer le développement des logements sociaux dans les pôles

### Éléments observés :

- Diminution de la part des logements sociaux dans le parc de logements entre 2013 et 2023 pour 5 des 8 pôles
- Part des logements sociaux dans le parc de logements oscille entre 2,7 et 10,8 %
- La typologie d'un logement social est parfaitement en phase avec les caractéristiques des logements de centre-bourg
- La typologie d'un logement social est parfaitement en phase avec l'évolution actuelle de la société (décohabitation)



Exemple de logements sociaux à Brive

## Accentuer le développement des logements sociaux dans les pôles

- Un logement social n'est pas destiné qu'aux personnes en grande précarité. Au regard des plafonds actuels, plus de 50 % des corréziens pourraient en bénéficier

## Accentuer le développement des logements sociaux dans les pôles

- Un logement social n'est pas destiné qu'aux personnes en grande précarité. Au regard des plafonds actuels, plus de 50 % des corréziens pourraient en bénéficier
- Le développement des logements sociaux constitue un levier pour dynamiser l'attractivité d'un pôle
  - Permet une mixité sociale
  - Permet le développement des commerces de proximité
  - Permet le développement des offres de transports en commun
  - Offre une nouvelle typologie de résidences pour répondre à toutes les étapes du parcours résidentiel
- Cette démarche peut être soutenue en valorisant l'emploi local et solidaire

## Privilégier la densification des zones d'activités économiques

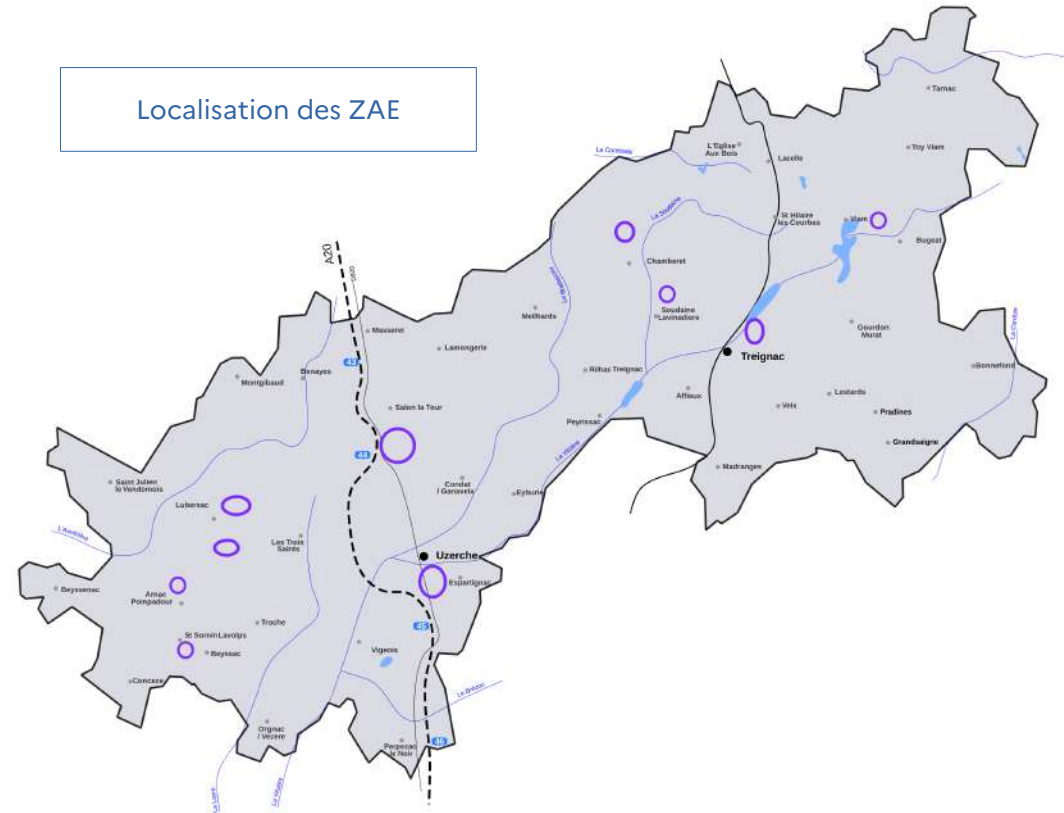
## Privilégier la densification des zones d'activités économiques

### Éléments observés :

- Répartition homogène sur le territoire
- Peu de densification



ZAE des Balladours, Uzerche



## Privilégier la densification des zones d'activités économiques

- Étudier le potentiel de densification de chaque zone d'activité
- Pour chaque ZAE, établir une stratégie de développement visant à limiter l'impact de l'activité économique sur le réseau de transport



## Privilégier la densification des zones d'activités économiques

- Étudier le potentiel de densification de chaque zone d'activité
- Pour chaque ZAE, établir une stratégie de développement visant à limiter l'impact de l'activité économique sur le réseau de transport

### Discrimination des ZAE en fonction du réseau de transport



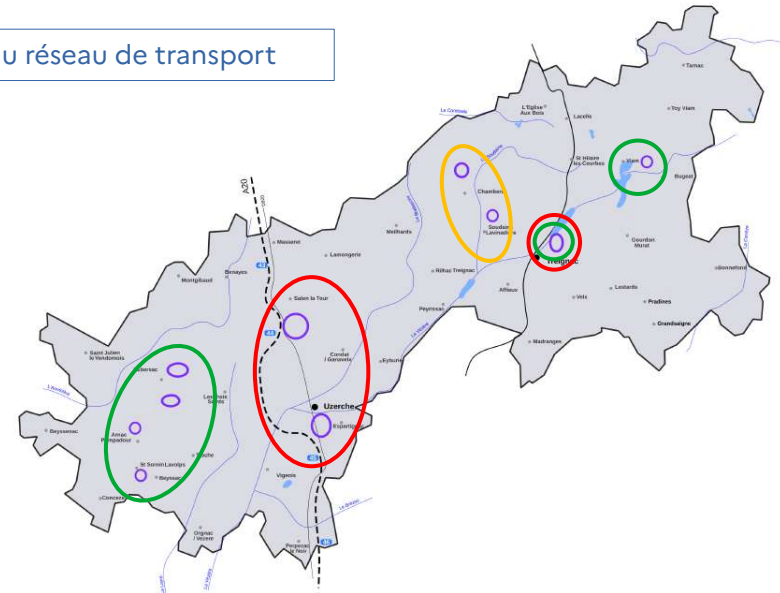
Zones à proximité d'un axe routier majeur :  
extension préférentielle de ces zones



Zones avec une possibilité de recours au fret  
ferroviaire : Orientation prioritaire du SRADDET  
car meilleure répartition de l'activité économique



Zones éloignée de toute infrastructure de  
transport : privilégier l'installation d'activité  
engendrant peu de flux (artisanat, TPE...)



**Diagnostic du  
territoire du  
SCoT**

**- Enjeux -**

Développer un  
réseau de  
transport  
cohérent

**- Enjeux -**

Préserver les  
paysages et  
l'environnement  
par une politique  
du bâti ambitieuse

**- Enjeux -**

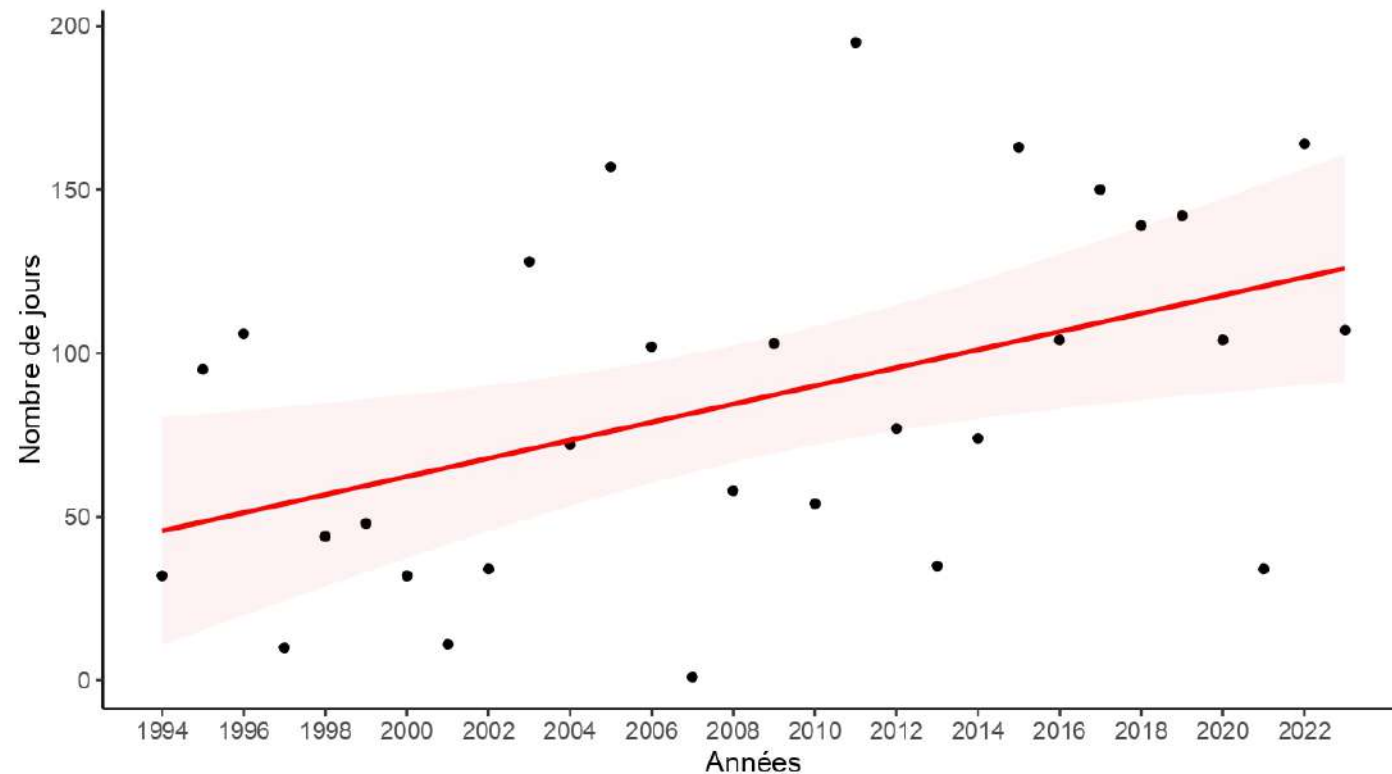
Conforter les  
spécificités du  
territoire en  
prenant en  
compte les  
changements  
globaux liés au  
dérèglement  
climatique et aux  
attentes  
sociétales

## Intégrer les risques quantitatifs liés à la ressource en eau dans le développement de la pomiculture

## Intégrer les risques quantitatifs liés à la ressource en eau dans le développement de la pomiculture

### Éléments observés :

- Raréfaction de la ressource en eau
- Année sèche aujourd'hui équivaut à une année normale en 2040



Nombre de jours par an où le débit moyen journalier de l'Auvézère à hauteur de Benayes se situe en dessous de  $0,1 \text{ m}^3/\text{s}$ , entre 1994 et 2023

## Intégrer les risques quantitatifs liés à la ressource en eau dans le développement de la pomiculture

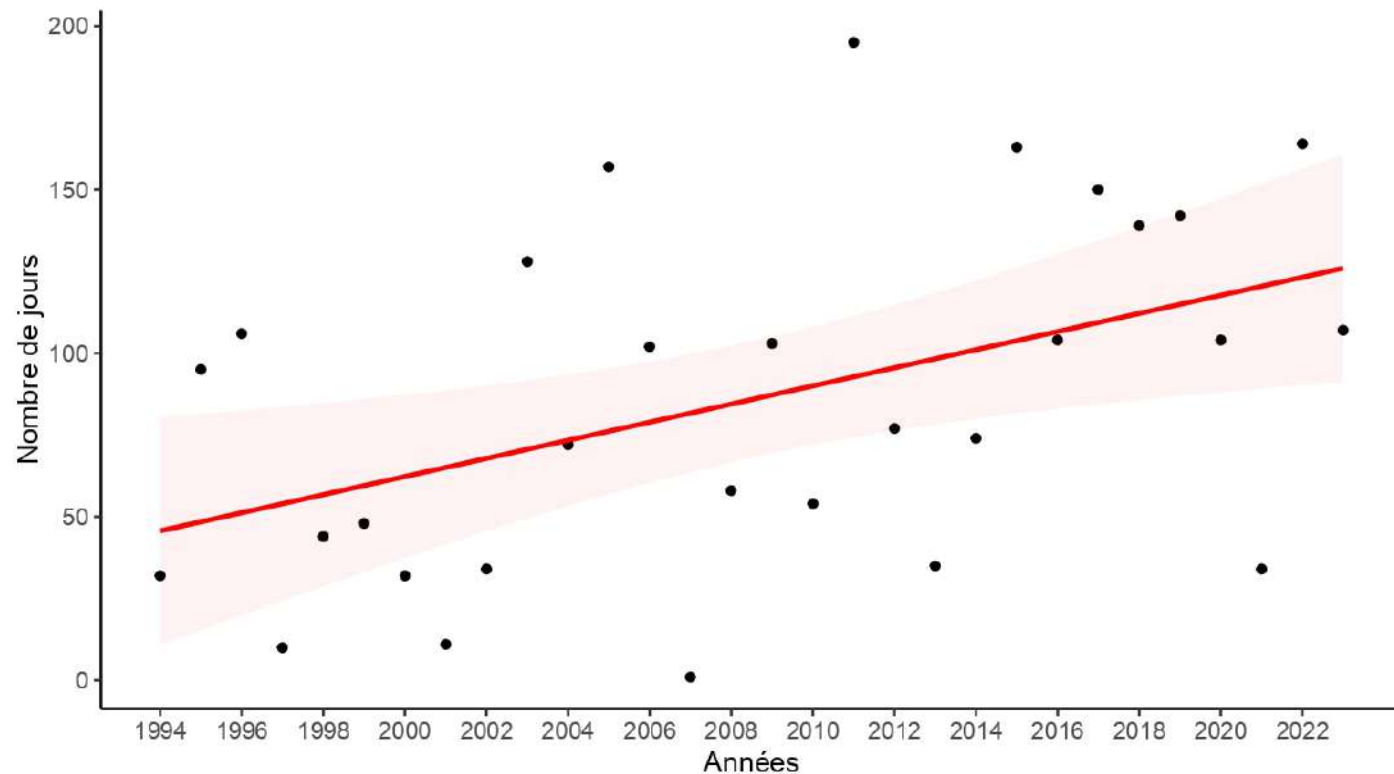
### Éléments observés :

- Raréfaction de la ressource en eau

- Année sèche aujourd'hui équivaut à une année normale en 2040

- Fortes pressions de prélèvement qui s'explique par la forte production maraîchère et arboricole et l'industrie de transformation

- Nécessité de maintenir et garantir une distribution en eau potable



## Intégrer les risques quantitatifs liés à la ressource en eau dans le développement de la pomiculture

- Anticiper les futurs conflits de partage de la ressource en eau :

  - Concernant l'alimentation en eau potable

  - Nécessité absolue d'intégrer les risques quantitatifs dans les projections démographiques

## Intégrer les risques quantitatifs liés à la ressource en eau dans le développement de la pomiculture

- Anticiper les futurs conflits de partage de la ressource en eau :

→ Concernant l'alimentation en eau potable

→ Nécessité absolue d'intégrer les risques quantitatifs dans les projections démographiques

→ Concernant l'irrigation

→ Protéger en priorité l'AOP Pomme de Limousin

→ Tendre vers des pratiques agricoles moins gourmandes en eau

## Intégrer les risques quantitatifs liés à la ressource en eau dans le développement de la pomiculture

- Anticiper les futurs conflits de partage de la ressource en eau :

→ Concernant l'alimentation en eau potable

→ Nécessité absolue d'intégrer les risques quantitatifs dans les projections démographiques

→ Concernant l'irrigation

→ Protéger en priorité l'AOP Pomme de Limousin

→ Tendre vers des pratiques agricoles moins gourmandes en eau

→ Concernant la protection des milieux aquatiques

→ Inventorier et sanctuariser les zones humides (aussi importantes dans le stockage de la ressource)

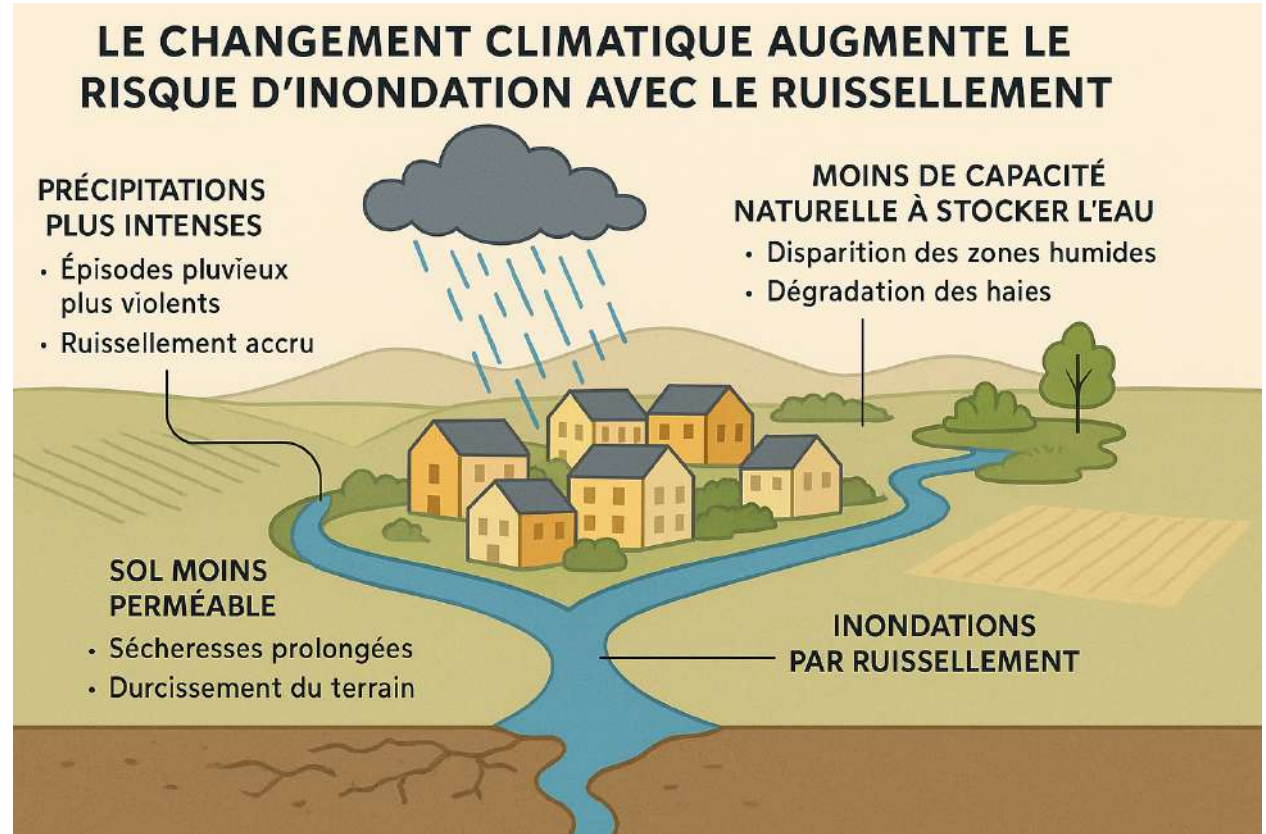


## Anticiper le risque inondation au niveau du pôle principal

## Anticiper le risque inondation au niveau du pôle principal

### Éléments observés :

- PPRi identifie uniquement Uzerche comme un secteur avec un risque (aléa et enjeu) inondations élevé
- Le changement climatique modifie les régimes de précipitation et d'écoulement de l'eau, augmentant ainsi les risques d'inondation, notamment par ruissellement
- Des nouveaux secteurs pourraient être concernés



## Anticiper le risque inondation au niveau du pôle principal

- Apporter une réflexion supplémentaire au travers du diagnostic sur des secteurs pouvant présenter des risques d'inondations émergeant dans un contexte de changement climatique

→ Réfléchir notamment à l'identification de secteurs à ne pas imperméabiliser pour permettre une infiltration de l'eau et donc un risque de ruissellement diminué



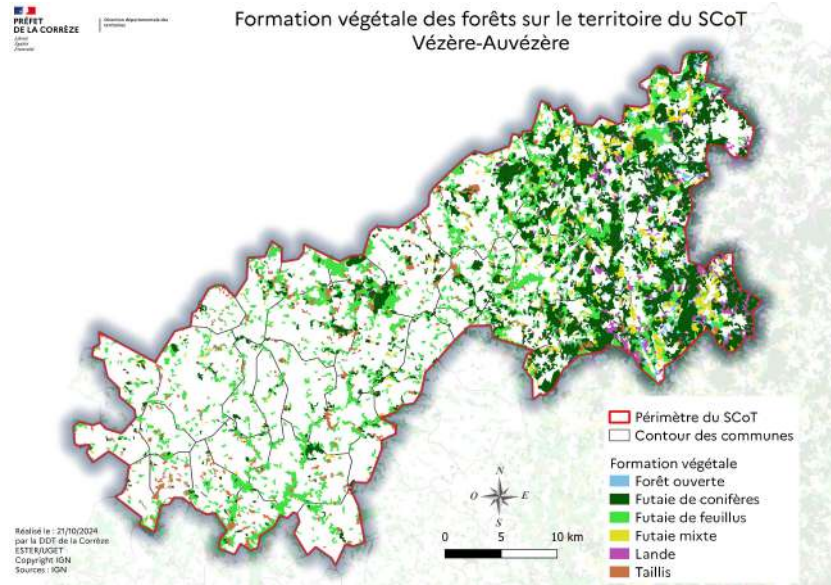
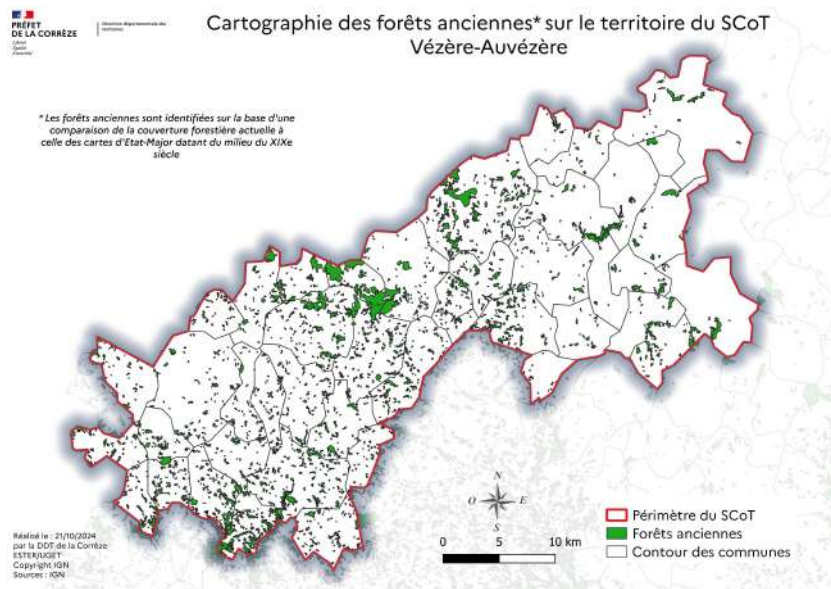
Secteur de la papeterie à Uzerche

## Anticiper le risque de feu de forêts dans les secteurs de forte production sylvicole

## Anticiper le risque de feu de forêts dans les secteurs de forte production sylvicole

### Éléments observés :

- Importance de la forêt pour l'économie locale et les milieux naturels
- Territoire actuellement relativement épargné par le risque de feu de forêts



## Anticiper le risque de feu de forêts dans les secteurs de forte production sylvicole

- Planifier une stratégie visant à protéger les secteurs de production sylvicole

- Recenser les zones à risques

- Création de routes forestière et de réserves d'eau pour la défense incendie

## Anticiper le risque de feu de forêts dans les secteurs de forte production sylvicole

- Planifier une stratégie visant à protéger les secteurs de production sylvicole

→ Recenser les zones à risques

→ Création de routes forestière et de réserves d'eau pour la défense incendie

- Planifier une stratégie visant à protéger les secteurs à haute valeur écologique

→ Recenser l'ensemble des zones protégées ou identifiées (ZNIEFF, Natura 2000, APPB, forêts anciennes)

→ Sanctuariser les secteurs les plus sensibles et y limiter les usages et activités à risque

## Planifier le développement des énergies renouvelables



## Planifier le développement des énergies renouvelables

### Éléments observés :

- Tension foncière importante liées à l'implantation de nouveaux projets EnR
- Travail d'identification de zones d'accélération effectué par les communes (ZAEnR)
- Travail d'identification de secteurs agricoles propices à l'installation de PV au sol par la chambre d'agriculture
- Dispositions spécifiques existantes liées aux EnR sur le périmètre du PNR



Parc photovoltaïque de Lubersac

## Planifier le développement des énergies renouvelables

- Identifier et hiérarchiser les zones propices au développements des EnR

- Utiliser le travail effectué pour l'identification des ZAEnR
- Utiliser le document cadre de la chambre d'agriculture prochainement approuvé
- Identifier les secteurs inclus d'office dans le document cadre au titre de l'article R.111-58 du code de l'urbanisme (friches industrielles, sites pollués, anciennes carrières, plan d'eau, ...)

## Planifier le développement des énergies renouvelables

- Identifier et hiérarchiser les zones propices au développements des EnR

- Utiliser le travail effectué pour l'identification des ZAEnR
- Utiliser le document cadre de la chambre d'agriculture prochainement approuvé
- Identifier les secteurs inclus d'office dans le document cadre au titre de l'article R.111-58 du code de l'urbanisme (friches industrielles, sites pollués, anciennes carrières, plan d'eau, ...)

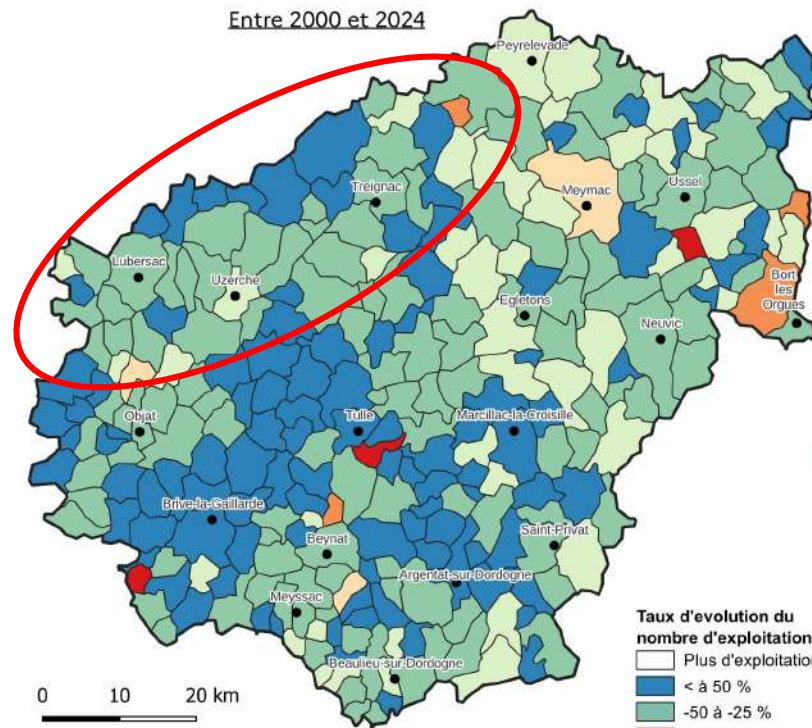
- Appliquer les dispositions spécifiques de la charte du PNR

## Conserver le maillage d'exploitations à l'est

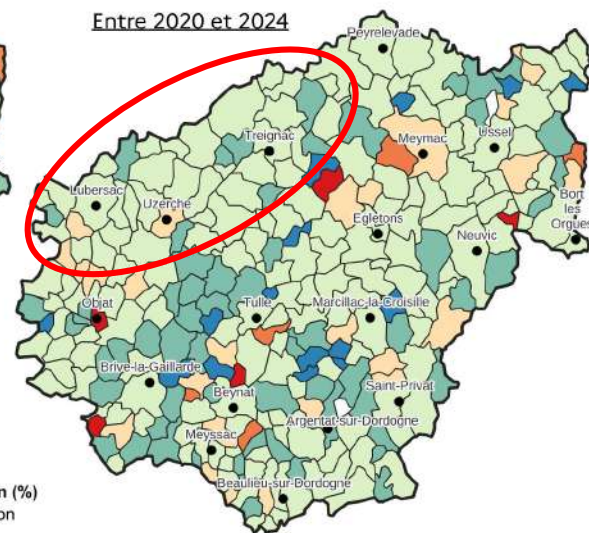
## Conserver le maillage d'exploitations à l'est

### Éléments observés :

- Baisse de 28,5 % du nombre d'exploitations sur la CCV2M entre 2010 et 2020
- Baisse de 5,6 % de la SAU sur la CCV2M entre 2010 et 2020



### Evolution du nombre d'exploitations



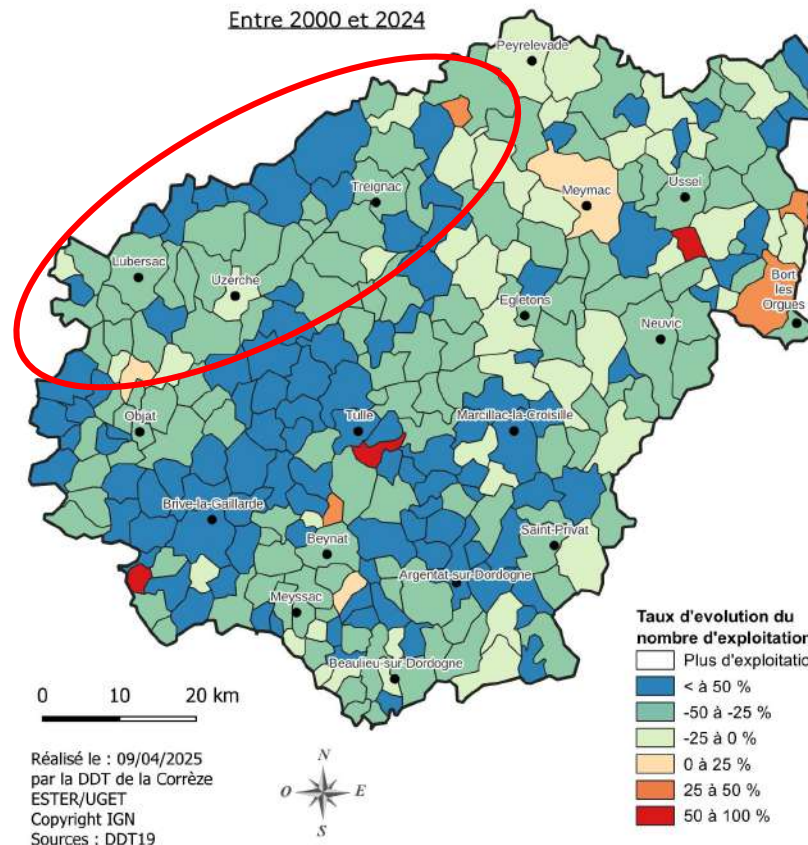


## Conserver le maillage d'exploitations à l'est

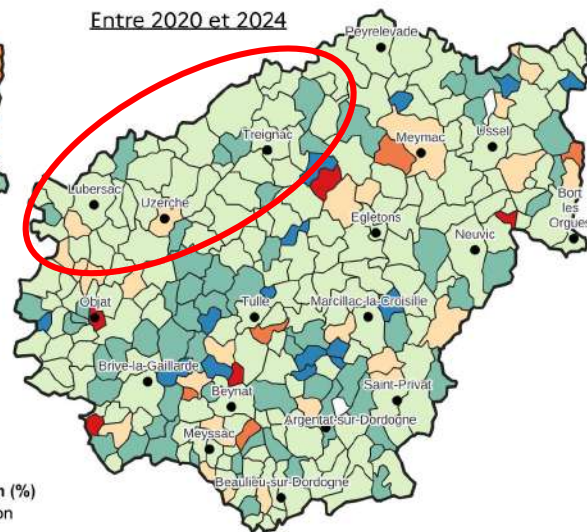
### Éléments observés :

- Baisse de 28,5 % du nombre d'exploitations sur la CCV2M entre 2010 et 2020
- Baisse de 5,6 % de la SAU sur la CCV2M entre 2010 et 2020

→ **Augmentation de la taille moyenne d'une exploitation** (mise en péril du modèle de fermes familiales)



### Evolution du nombre d'exploitations



## Conserver le maillage d'exploitations à l'est

- Protéger les exploitations agricoles, surtout celles présentant les SAU les plus faibles

→ Préciser les attentes dans le cahier des charges des diagnostics agricoles lors de l'élaboration des PLU(i) *(identifier les enjeux agricoles à l'échelle communale, les secteurs à fort potentiel, l'intégration des problématiques environnementales, prendre en compte les tailles d'exploitations, ...)*

## Conserver le maillage d'exploitations à l'est

- Protéger les exploitations agricoles, surtout celles présentant les SAU les plus faibles

→ Préciser les attentes dans le cahier des charges des diagnostics agricoles lors de l'élaboration des PLU(i) *(identifier les enjeux agricoles à l'échelle communale, les secteurs à fort potentiel, l'intégration des problématiques environnementales, prendre en compte les tailles d'exploitations, ...)*

- Conserver un maillage d'exploitations agricoles permet de garantir l'ouverture des paysages et valoriser le patrimoine naturel



## Diagnostic du territoire du SCoT

### - Enjeux -

Développer un réseau de transport cohérent

### - Enjeux -

Préserver les paysages et l'environnement par une politique du bâti ambitieuse

### - Enjeux -

Conforter les spécificités du territoire en prenant en compte les changements globaux liés au dérèglement climatique et aux attentes sociétales

### - Enjeux -

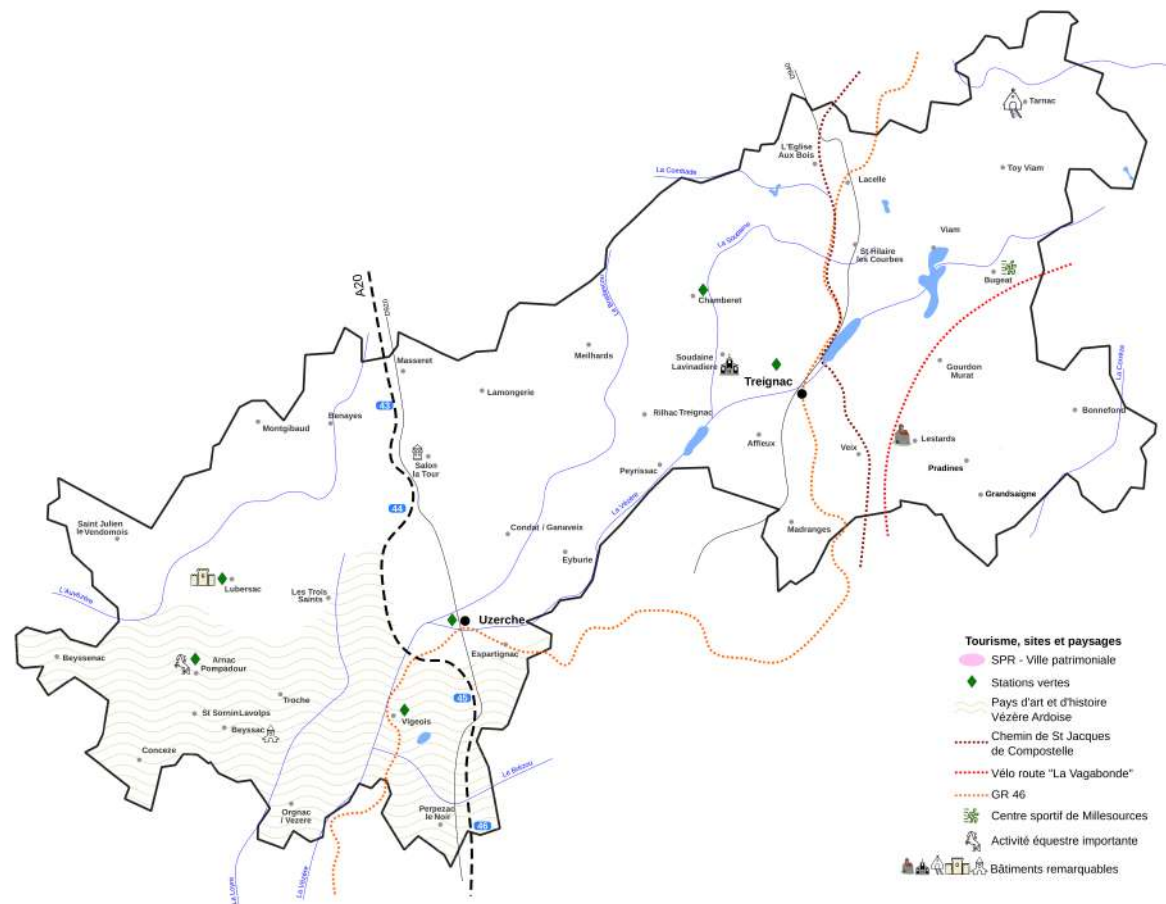
Améliorer la mise en valeur du patrimoine naturel et bâti pour développer le tourisme et l'attractivité du territoire

## Reconquérir et préserver le patrimoine bâti

## Reconquérir et préserver le patrimoine bâti

### Éléments observés :

- A l'ouest, un attrait touristique évident mais uniquement porté par l'activité équestre
- Un patrimoine bâti remarquable mais inaccessible



## Reconquérir et préserver le patrimoine bâti

- Inventorier et identifier le patrimoine bâti, son état et ses propriétaires

→ Travail pouvant être mené avec le pays d'art et d'histoire Vézère Ardoise

- Préserver les abords des bâtiments remarquables

→ Inciter les PLU(i) à imposer le respect d'une zone de protection autour de ces sites



Chartreuse du glandier



Château de la Grénerie



Château de Lubersac



Donjon de Salon-la-tour

## Développer l'animation autour des sites naturels



## Développer l'animation autour des sites naturels

### Éléments observés :

- Forte diversité d'écosystèmes à l'est



*Barrage des Bariousses*



*Tourbière de Longérade*



*Puy de la Monédière*



*La Vienne à Tarnac*



*Forêt à Lacelle*

## Développer l'animation autour des sites naturels

- Utiliser la Nature comme support touristique et pédagogique
  - Faire de l'est un exemple de conciliation possible entre protection des milieux et développement de l'agriculture
  - Travail en collaboration avec le PNR et le CEN

## Développer l'animation autour des sites naturels

- Utiliser la Nature comme support touristique et pédagogique

→ Faire de l'est un exemple de conciliation possible entre protection des milieux et développement de l'agriculture

→ Travail en collaboration avec le PNR et le CEN

- Développer un réseau de circuits convergeant vers l'espace 1000 sources de Bugeat ou la station sport nature Vézère-Monédières



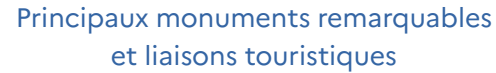
Espace 1000 sources, Bugeat





## Relier l'ensemble des zones à fort potentiel touristique

- Peu de transversalité sur le territoire (connexion est-ouest faible)
- la Vézère comme patrimoine commun
- Une complémentarité dans l'offre touristique : bâti à l'ouest, naturelle à l'est



## Relier l'ensemble des zones à fort potentiel touristique

- Profiter de la complémentarité patrimoniale des deux secteurs du SCoT pour créer un circuit touristique complet et « local »

- Utiliser la Vézère comme axe transversal à travers la mise en valeur de la rivière et de sa vallée
- S'appuyer également sur le GR46
- Encourager les actions de valorisation (signalétique touristique, sentiers d'interprétation)
- A travers le PETR, développer un réseau touristique pour permettre l'organisation d'évènements festifs cohérents avec le patrimoine naturel et bâti